

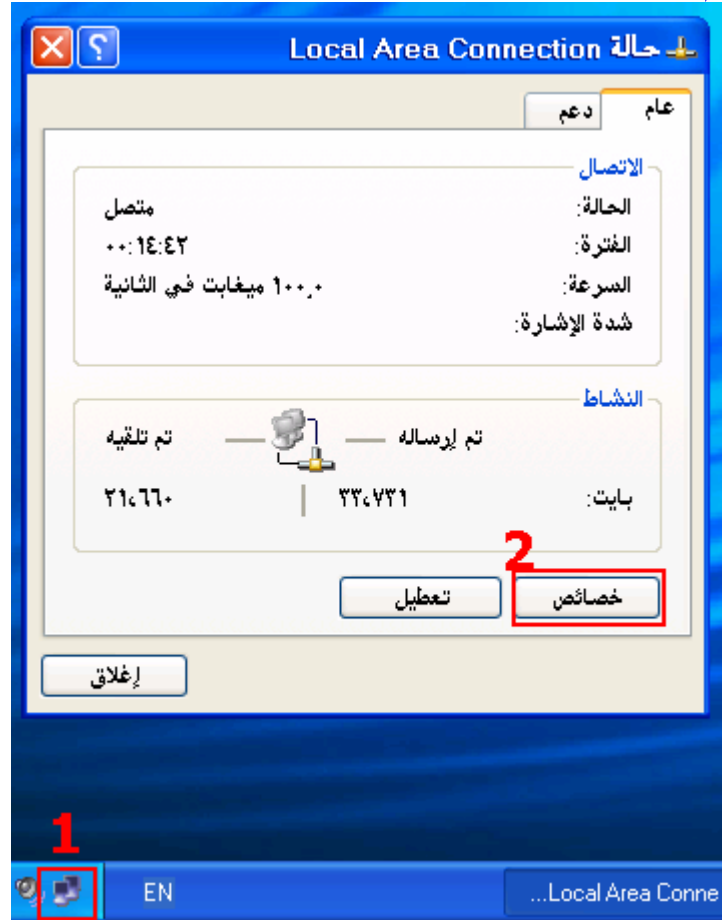




انقر نقراً مزدوجاً على رمز الاتصال ثم انقر خصائص

الآن قم بعمل نفس الشيء على الجهاز الآخر مع وضع وصف مختلف للجهاز (مثلاً الجهاز الثاني)
واسم مختلف للجهاز (مثلاً AAG2)
ولكن نفس اسم مجموعة العمل !!

ثانياً : نقوم بادخال رقمين مختلفين لل IP في الجهازين .
انقر نقرأ مزدوجاً على رمز الاتصال بين الجهازين
ثم انقر خصائص



انقر مزدوجاً على tcp/ip



قم بادخال قيم كما يلي :
الجهاز المتصل بالانترنت :
عنوان ip : 192,168,0,1
قناع الشبكة الفرعية : 255,255,255,0

☐ الحصول على عنوان IP تلقائياً
☒ استخدام عنوان IP التالي:

عنوان IP: 192 . 168 . 0 . 1
 قطاع الشبكة الفرعية: 255 . 255 . 255 . 0
 العبارة الافتراضية: . . .

☐ الحصول على عنوان ملقم DNS تلقائياً
☒ استخدام عناوين ملقم DNS التالية:

ملقم DNS المفضل: . . .
 ملقم DNS البديل: . . .

الجهاز المتصل بالانترنت

الجهاز الآخر :
 عنوان ip : ١٩٢,١٦٨,٠,٢ :
 قطاع الشبكة الفرعية : ٢٥٥,٢٥٥,٢٥٥,٠ :
 العبارة الافتراضية : ١٩٢,١٦٨,٠,١ :
 ملقم DNS المفضل : ١٩٢,١٦٨,٠,١ :

☐ الحصول على عنوان IP تلقائياً
☒ استخدام عنوان IP التالي:

عنوان IP: 192 . 168 . 0 . 2
 قطاع الشبكة الفرعية: 255 . 255 . 255 . 0
 العبارة الافتراضية: 192 . 168 . 0 . 1

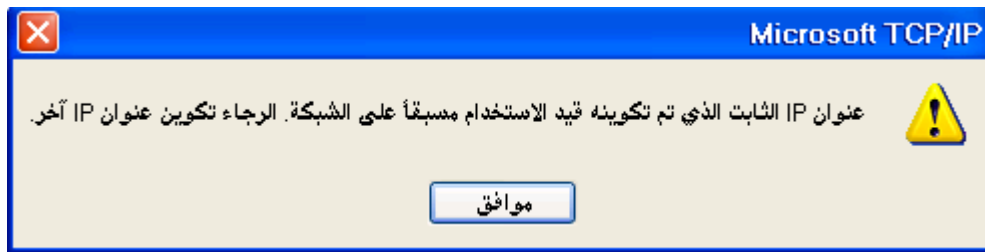
☐ الحصول على عنوان ملقم DNS تلقائياً
☒ استخدام عناوين ملقم DNS التالية:

ملقم DNS المفضل: 192 . 168 . 0 . 1
 ملقم DNS البديل: . . .

الجهاز الثاني

في حال ظهور رسالة مثل





قَم بما يلي :

اعط الجهاز الاول :

عنوان ip : ١٩٢,١٦٨,٠,٨٨

قناع الشبكة : ٢٥٥,٢٥٥,٢٥٥,٠

والجهاز الثاني :

عنوان ip : ١٩٢,١٦٨,٠,٩٩

قناع الشبكة : ٢٥٥,٢٥٥,٢٥٥,٠

وقم بعملية اعطاء عناوين أي بي من جديد كما تعلمت سابقاً .

وبهذا نكون انتهينا من الجزء الثاني وهو اعطاء عناوين أي بي ip و اسم مجموعة العمل .



٣ - كيفية تشغيل مشاركة الاتصال بالانترنت .

من الجهاز الذي تقوم بالاتصال بالانترنت منه (الجهاز المتصل بالانترنت) قم بما يلي :

ابدأ – لوحة التحكم – اتصالات شبكة الاتصال

(((قم باتشاء الاتصال بالانترنت عن طريق المودم اذا لم يكن قد تم انشاءه)))

قم بالنقر بالزر الايمن على الاتصال الذي تستخدمه للاتصال بالانترنت واختر خصائص



اختر لسان التويب خيارات متقدمة

عام خيارات الأمان شبكة الاتصال خيارات متقدمة

جدار حماية اتصال إنترنت

☒ حماية الكمبيوتر وشبكة الاتصال وذلك بمنع الوصول إلى هذا الكمبيوتر من إنترنت أو الحد منه

تعلم المزيد حول جدار حماية اتصال إنترنت.

مشاركة اتصال إنترنت

☒ السماح للمستخدمين الآخرين على شبكة الاتصال بالاتصال بإنترنت عبر هذا الكمبيوتر

☐ تأسيس اتصال طلب هاتفي كلما حاول كمبيوتر موجود على شبكة الاتصال الوصول إلى إنترنت

☒ السماح للمستخدمين الآخرين على شبكة الاتصال بالتحكم أو تعطيل اتصال إنترنت المشترك

تعلم المزيد حول مشاركة اتصال إنترنت.

إذا كنت لا تعرف تماماً كيفية إعداد هذه الخصائص، استخدم معالج إعدادات شبكة الاتصال، عوضاً عن ذلك.

إعدادات...

قم بتفعيل الخيار الاول الموضح بالمربع وذلك للسماح للمتصلين بجهازك بالوصول للإنترنت
الخيار الثاني للسماح للمتصلين بجهازك بتشغيل الانترنت اذا لم تكن انت متصلاً !
الخيار الثالث يسمح للمتصلين بجهازك بقطع الاتصال بالانترنت اذا انتهوا من استخدامه !
بعد النقر على زر موافق ستظهر هذه الرسالة التي تخبرك باعدادات هامه يجب عملها والتي سبق وان قمنا بشرحها :

اتصالات شبكة الاتصال

عند تمكين مشاركة اتصال إنترنت، يتم تعيين محول شبكة الاتصال المحلية ليستخدم عنوان IP 192.168.0.1. قد يفقد الكمبيوتر الاتصال بأجهزة الكمبيوتر الأخرى على الشبكة. إن كان لتلك الأجهزة عناوين IP ثابتة، عليك تعيينها للحصول على عناوين IP الخاصة بها تلقائياً. هل تريد بالتأكيد تمكين مشاركة اتصال إنترنت؟

لا نعم

قم بالنقر على موافق

إذا كان الاتصال نشطاً ستظهر لك هذه الرسالة :

اتصالات شبكة الاتصال

بما أن هذا الاتصال نشط حالياً، فلن بعض الإعدادات لن تكون نافذة المفعول حتى تقوم بطلبه في المرة التالية.

موافق

انقر موافق .

في حال كان الرمز السماح للمستخدمين الآخرين على شبكتك غير مفعلاً استخدم معالج الاتصال بعد ان تتأكد من ان المودم معرف في الجهاز (المضيف : الذي يتصل بالانترنت) .

عندها سيظهر اسم الاتصال ويرمز له بمشترك



وبهذا نكون انتهينا من الجزء الثالث وهو تشغيل مشاركة الاتصال بالانترنت .

[illegible]

٤ - استخدام المعالج.

استخدام المعالج يحل مشاكل كثيرة !!

ويقوم بكل شيء بدل عنك !

بعد الانتهاء من المعالج وبعد القيام بعمل الجزء الخامس وإذا لم تتمكن من الاتصال بالانترنت قم بعمل الجزء الثاني والثالث والخامس مرة أخرى !!

لتشغيل المعالج قم بما يلي :

ابدأ – لوحة التحكم – اتصالات شبكة الاتصال



قم بتشغيل المعالج وذلك بالنقر عليه

سوف تظهر لك الشاشة التعريفية انقر التالي وانقر التالي مرة أخرى سيظهر لك ما يلي :

حدد العبارة التي تصف هذا الكمبيوتر على أفضل وجه:

☒ يتصل هذا الكمبيوتر بالإنترنت مباشرة. وتتصل أجهزة الكمبيوتر الأخرى، على شبكة الاتصال التي تتبعها، بالإنترنت من خلال هذا الكمبيوتر.

☐ يتصل هذا الكمبيوتر بالإنترنت من خلال كمبيوتر آخر على شبكة الاتصال التي تتبعها.

اعرف المزيد حول [تكوينات شبكة اتصال منزلية أو شبكة اتصال مكتب صغير](#).

للجهاز المتصل بالانترنت اختر الاختيار الاول ... وانقر شاهد مثال

في الجهاز الضيف اختر الاختيار الثاني .. وانقر شاهد المثال

بعد مشاهدة المثال انقر التالي

اعدادات الجهاز المتصل بالانترنت

بعد النقر على زر التالي ستظهر لك هذه الشاشة

حدد نوع الاتصال بالإنترنت من القائمة التالية.

قام المعالج مقدماً بتحديد Internet كالاتصال الأكثر احتمالاً أن يكون صحيحاً.

الاتصالات:

Internet 56K Message Modem External European PnP

VIA Rhine II Fast Ethernet Adapter Local Area Connection

كما هو موضح يطلب منك تحديد الاتصال الذي يتصل بالانترنت !! لماذا ؟

لانه لدينا اتصاليين في هذا الجهاز :

١ - اتصال بالانترنت .

٢ - اتصال بالشبكة .

المهم ان تقوم بتحديد الاتصال الذي تستخدمه للاتصال بالانترنت ثم انقر التالي

اذا لم تكن قد حددت وصف للكمبيوتر و اسم للكمبيوتر مسبقاً سوف يطلب منك تحديده الان !

وصف الكمبيوتر:

على سبيل المثال: كمبيوتر حجرة الاجتماعات أو كمبيوتر ماهر

اسم الكمبيوتر:

على سبيل المثال: الاجتماعات أو ماهر

اذا لم تكن قد حددت اسم لمجموعة العمل سيطلب منك تحديده الان ... لاحظ انه يجب تطابق اسم مجموعة العمل مع الجهاز الاخر !! قم بكتابة أي اسم الان .. لكن قم بكتابته في الجهاز الاخر ايضاً ... ثم انقر التالي

قم بتسمية شبكة الاتصال لديك بتحديد اسم لمجموعة العمل أدناه. يجب أن يكون لكافة أجهزة الكمبيوتر على شبكة الاتصال نفس اسم مجموعة العمل.

اسم مجموعة العمل:

على سبيل المثال: HOME أو OFFICE

عندها سيعرض عليك القائمة النهائية لمراجعة الاعدادات قبل التنفيذ ... قم بمراجعتها ثم انقر التالي :

إعدادات:

الاتصال بالإنترنت:

مشاركة الاتصال بالإنترنت:

جدار حماية للاتصال بالإنترنت:

إعدادات شبكة الاتصال:

وصف الكمبيوتر:

اسم الكمبيوتر:

اسم مجموعة العمل:

لتطبيق هذه الإعدادات، انقر فوق "التالي".

سيبدأ المعالج باعداد الجهاز وقد يستغرق بعض الوقت



بعد انتهاء المعالج سيعرض عليك هذه الرسالة ... قم باختيار انتهاء المعالج ثم اضغط التالي

المضغوط Windows XP أو قرص إعداد شبكة الاتصال .

ما الذي تريد القيام به؟

☒ إنشاء "قرص إعداد شبكة اتصال"

☐ استخدام "قرص إعداد شبكة الاتصال" الموجود مسبقاً

☐ استخدام القرص المضغوط Windows XP

☐ إنهاء المعالج فقط، فلمست بحاجة إلى تشغيل المعالج على أجهزة كمبيوتر أخرى

بعد الانتهاء انقر على الزر إنهاء

اعدادات الجهاز الضيف

قم بتشغيل المعالج على الجهاز الضيف
قم بالنقر على التالي مرتين فقط

سوف تظهر لك هذه الشاشة :

هل تريد استخدام الاتصال المشترك؟



عثر المعالج على اتصال إنترنت مشترك على الكمبيوتر "AAG2".

هل تريد استخدام الاتصال المشترك الموجود في وصول هذا الكمبيوتر إلى إنترنت؟

☒ نعم، أريد استخدام الاتصال المشترك الموجود لوصول هذا الكمبيوتر إلى إنترنت (مستحسن)

☐ لا، سأقوم باختيار طريقة أخرى للاتصال بالإنترنت

كما ترى فقد قام المعالج بالعثور على اتصال انترنت مشترك !! اختر نعم ثم التالي

إذا كان جهازك يحتوي على أكثر من اتصال ستظهر لك هذه الشاشة .. إذا لم تظهر انتقل للخطوة التالية :
عندها قد تظهر لك هذه الشاشة (إذا كان في جهازك أكثر من اتصال !!)

يوجد أكثر من اتصال على هذا الكمبيوتر. يستطيع المعالج "وصل" هذه الاتصالات، بحيث تتمكن أجهزة الكمبيوتر الأخرى التي تستخدمها من الاتصال ببعضها.

يحتاج المعالج إلى أن يعرف ما هي الاتصالات الخاصة بشبكة الاتصال لديك.

☐ تحديد الاتصالات الملائمة لي (مستحسن)

☒ أريد تحديد الاتصالات بشبكة الاتصال

يخبرك انه تم العثور على عدد من الاتصالات التي يمكن ان تكون اتصال للوصول الى الانترنت !!
اختر تحديد الاتصالات بشبكة الاتصال لانك انت تعرف أي اتصال ستستخدم للاتصال بالشبكة من الجهاز الضيف !!

عندها سيظهر الاتصالات الموجودة في الجهاز الضيف

اتصال بلوتوث

الاتصالات:

Bluetooth PAN Network Adapter	Local Area Connection 4		<input type="checkbox"/>
SIS 900 PCI Fast Ethernet Adapter	Local Area Connection 6		<input checked="" type="checkbox"/>

اتصال الشبكة

انتهت الخطوة

بعد ذلك سيطلب وصف للجهاز و اسم للجهاز اذا لم تكن قد قمت بذلك مسبقاً قم بتحديد اسم و وصف للجهاز ثم انقر التالي .

بعد ذلك سيطلب منك ادخال اسم لمجموعة العمل !! يجب ادخال اسم مجموعة عمل مطابق لكل الاجهزة وبعد ذلك انقر التالي

عندها سيعرض عليك القائمة النهائية لمراجعة الاعدادات قبل التنفيذ ... قم بمراجعتها ثم انقر التالي :

سيبدأ المعالج باعداد الجهاز وقد يستغرق بعض الوقت



بعد انتهاء المعالج سيعرض عليك هذه الرسالة ... قم باختيار إنهاء المعالج ثم اضغط التالي

ما الذي تريد القيام به؟

- ☒ إنشاء "قرص إعداد شبكة اتصال"
- ☐ استخدام "قرص إعداد شبكة الاتصال" الموجود مسبقاً
- ☐ استخدام القرص المضغوط Windows XP
- ☐ إنهاء المعالج فقط، فلست بحاجة إلى تشغيل المعالج على أجهزة كمبيوتر أخرى

بعد الانتهاء انقر على الزر إنهاء



مبروك الجهاز الاخر يعمل على الانترنت بعد عمل الجزء الخامس وهو اعداد البروكسى



لا تقلق اذا لم يظهر رمزين للاتصال ... سوف تعرف ذلك في الجزء الخامس .

وبهذا نكون انتهينا من الجزء الرابع وهو استخدام المعالج .

[illegible]

٥ - اعداد الانترنت اكسلورر للتصفح في الكمبيوتر الاخر (الضيف) .
(اعداد البروكسى)

في الجهاز الضيف قم بما يلي :

افتح الانترنت اكسبلورر

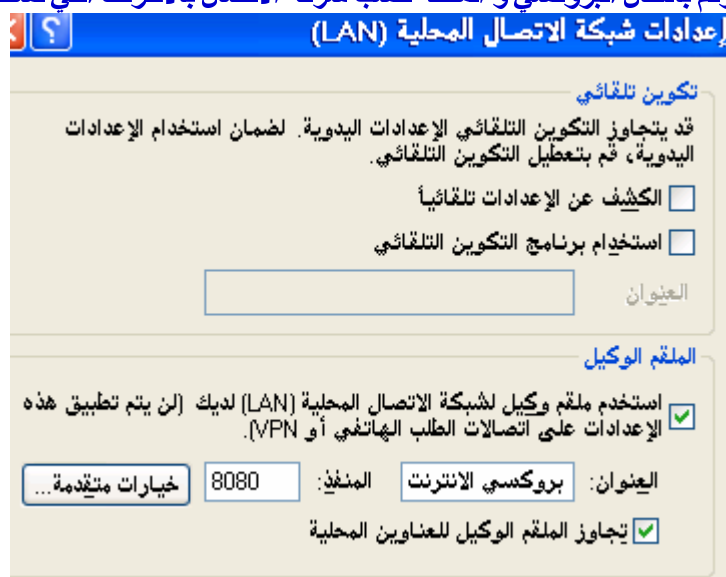
اختر ادوات – خيارات الانترنت



ثم قم باختيار التبويب الاتصالات
ثم اختر عدم طلب الاتصال ابداً
ثم انقر اعدادات LAN



ثم قم بوضع علامة على استخدام ملقم الوكيل لشبكة اتصال LAN
وقم بالخال البروكسي و المنفذ حسب شركة الاتصال بالانترنت التي تستخدمها
إعدادات شبكة الاتصال المحلية (LAN)



انقر موافق ثم موافق ثم موافق

الان قم بفتح
ابداً – لوحة التحكم – اتصالات شبكة الاتصال

Bluetooth DUN Connection
غير متصل
Bluetooth DUN Modem

I

Internet على AAG2
متصل
Internet على AAG2

L

Local Area Connection 6
ممكّن
SiS 900 PCI Fast Ethernet Ada...

Local Area Connection 4
معطل
Bluetooth PAN Network Adapter

في حال كون الجهاز المضيف متصل بالإنترنت سيظهر لك رمز الاتصال على الجهاز الضيف

إذا رغبت في اظهار الرمز في شريط المهام لكي يتمكن الكمبيوتر المضيف من معرفة اذا كان المضيف متصل بالإنترنت

انقر بالزر الايمن على رمز الاتصال بالإنترنت في الجهاز الضيف وانقر خصائص

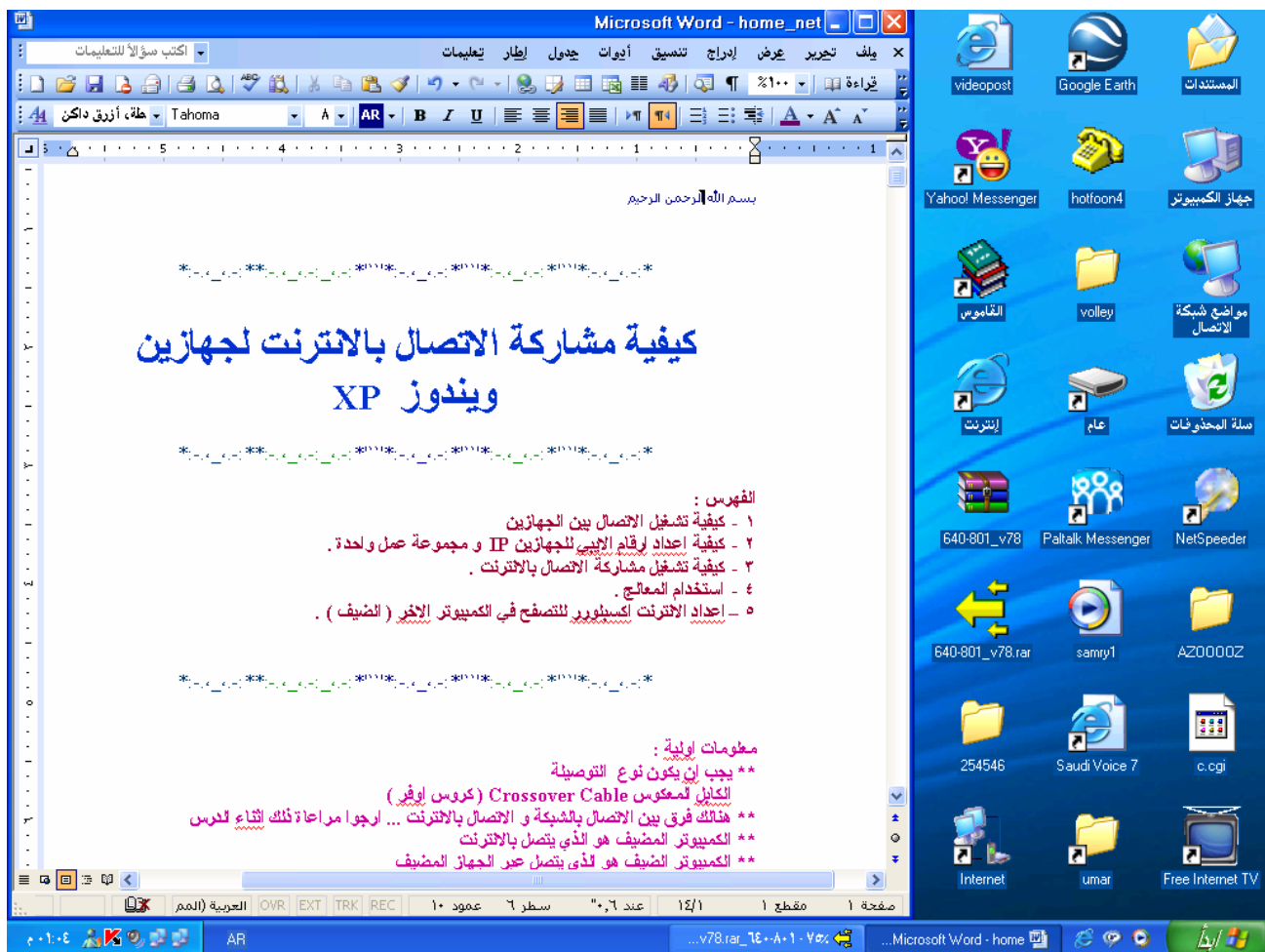


في نافذة الخصائص قم باختيار اظهار الرمز في منطقة الاعلام عند الاتصال



*_6 *_**_6 _*_*_**_*'_*'*_6 *_*_**_*'_*_6 *_*_**_*'_*_6 *

*:~6 6:~**~6 6:~ 6:~*'''*:~6 6:~*'''*:~6 6:~*'''*:~6 6:~*



صورة نهائية للعمل مع سطح مكتبي