

الخرسانة سابقة الصب

المشروع مركز تجاري (طابق أرضي + 2 مكرر)

المشروع عبارة عن مول تجاري عناصره الانشائية مكونة من
عناصر مسبقة الصب

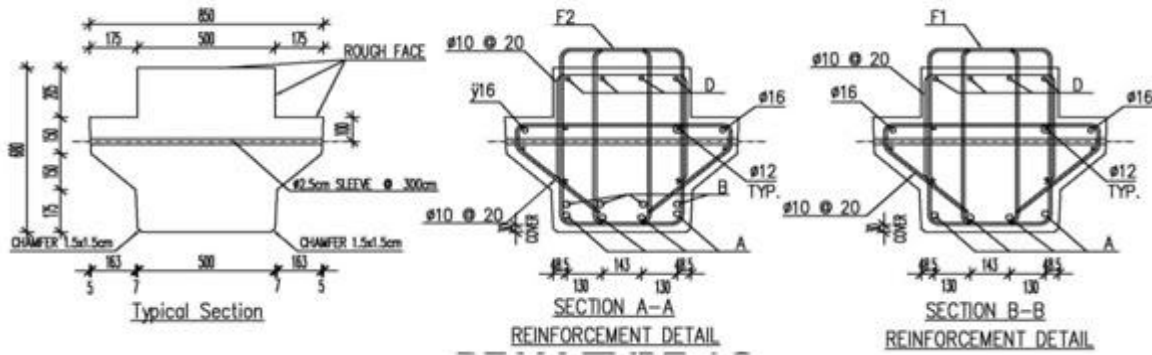
(60 % من الكمرات و 80 % من البلاطات)

وعناصر مصبوبة في الموقع

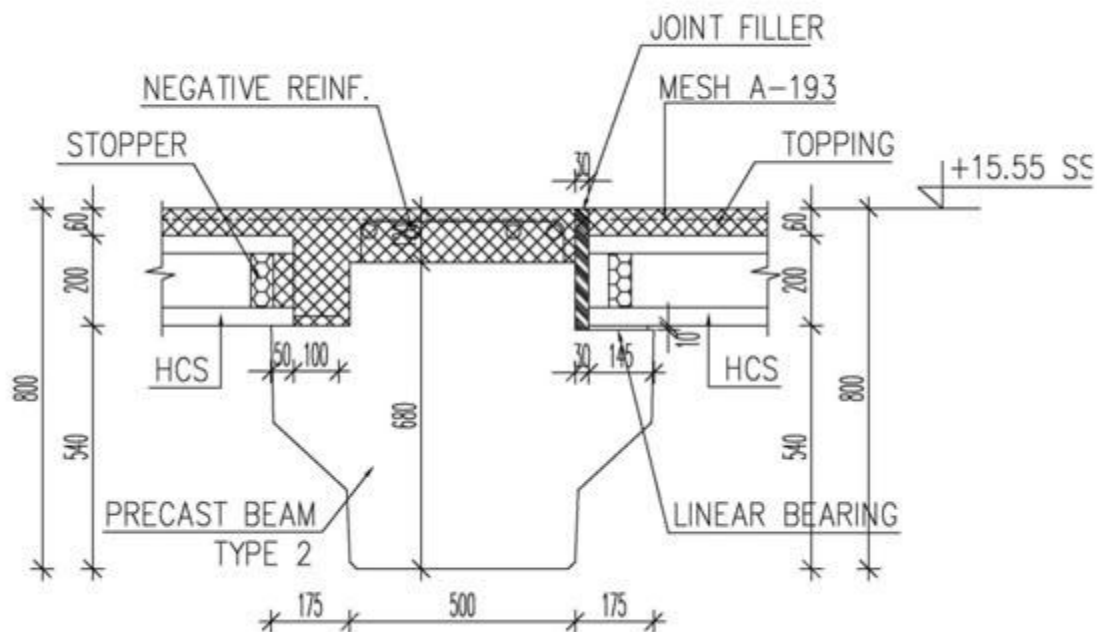
(بلاطات مصمتة + أعمدة + أدراج)

مراحل عمل العناصر السابقة الصب من مراحل التصميم والتنفيذ
إلى مرحلة التركيب

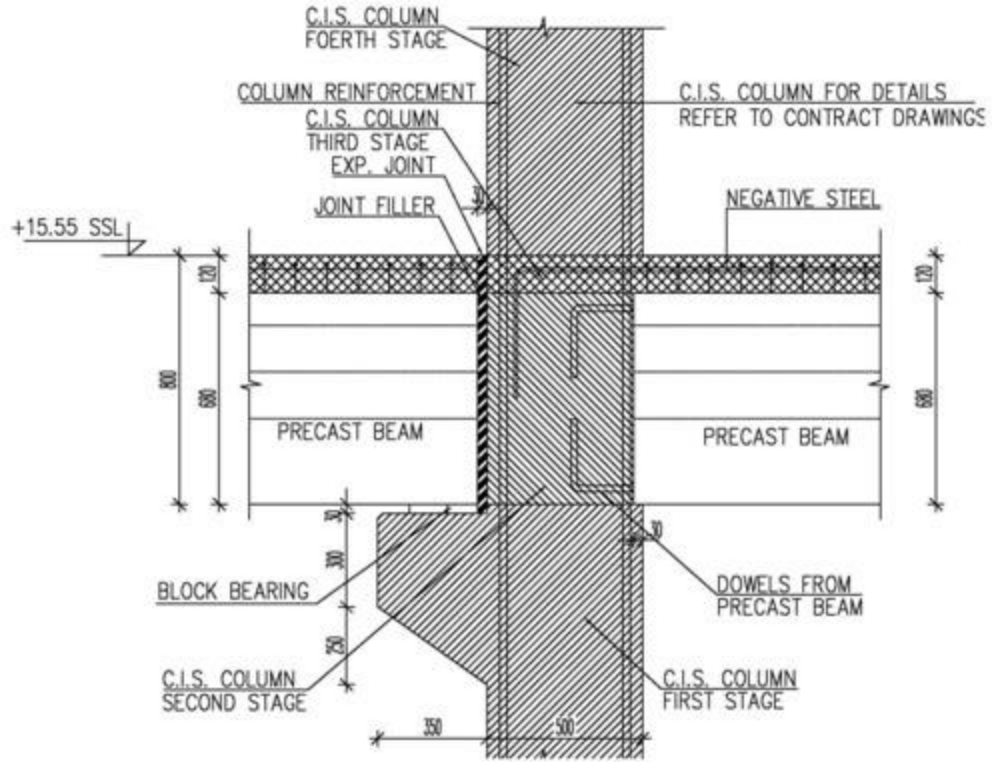
التصميم تم تزويد المقاول بالمساحات والأحمال وأتم تصميم
عناصره بناء على هذه المعطيات المقدمة من الاستشاري وهذه
عينة من مخططات التصميم



وهذه التفصيـلة توضح طريقة اتصال البلاطات بالكمرات



حيث يتم وضع البلاطة على بروز من الكمرة وبعدها تفرش طبقة من شبك الحديد بقطر وتباعدا محدد وبعدها تصب طبقة من الخرسانة في الموقع ليكتمل عمل البلاطة مع الكمرة وليعملان كعنصر واحد .



يمكن ملاحظة تفصيلة ربط الأعمدة مع الكمرات ويمكن ملاحظة البروز من العمود المجهز لحمل الكمرة سابقة الصب في منطقة فاصل التمدد.

هذه الصور للقوالب المستخدمة في صب الكمرات



تسليح الكمرة



عمليات نقل الكمرات والبلاطات للموقع



صور لعملية التركيب في الموقع





بعد صب مناطق الاتصال وتركيب البلاطات نقوم بفرش شبكة التسليح واطافة الحديد العلوي للكمرات على النحو التالي :



ثم نقوم بصب البلاطة و رشها بالماء لمنع حدوث التشققات